

# ミュートブロック 施工要領書

施工の際には下記の施工要領に従って、正しい製品のお取扱いをお願いします

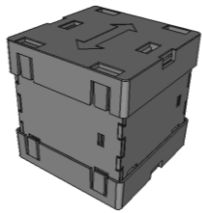
## ○ 製品概要

- ・ミュートブロックは床梁に取り付けることで階下への床衝撃音を抑制できる防音製品です
- ・専用の金具を使用して床梁に取り付けます
- ・基本設置数は1㎡あたり約1個となります(部屋の大きさによって増減します)

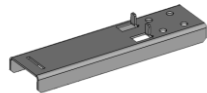
## ○ 注意事項

- ・本製品は木造住宅の床梁部分に設置します。
- ・床梁下端からボード上端までの寸法が20mm以上必要です。
- ・重量物のため施工する際は、落下に十分ご注意ください。

## ○ 製品仕様



ミュートブロック



台座金具



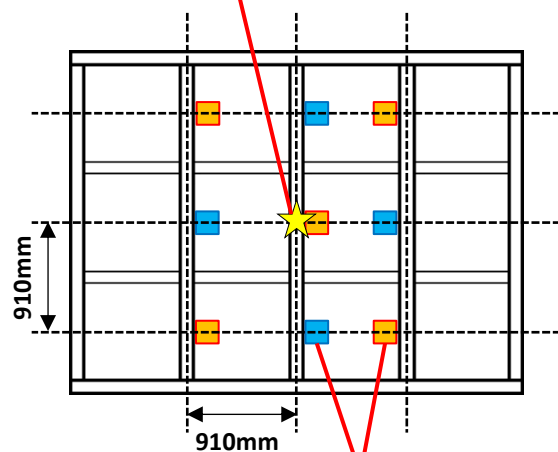
留め金具



付属ビス(6本)

## ○ 取り付け図・割付図

部屋の中央(☆)を中心に910mm間隔で設置してください



### ■ 矢印水平設置



### ■ 矢印垂直設置

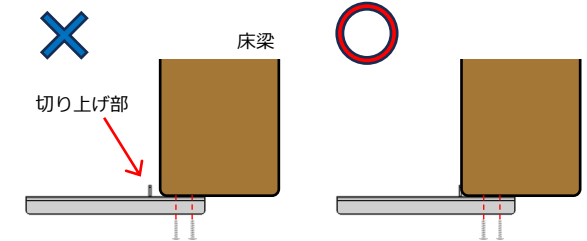


隣り合う製品は矢印方向が垂直になるよう設置してください

## ○ 施工手順

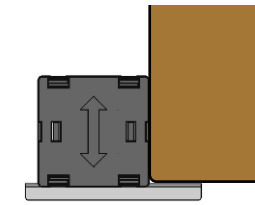
### 【台座金具の取り付け】

台座金具の切り上げ部が床梁に当たるように床梁の下側から台座金具を付属のビスで取り付けてください。(ビスは4箇所)



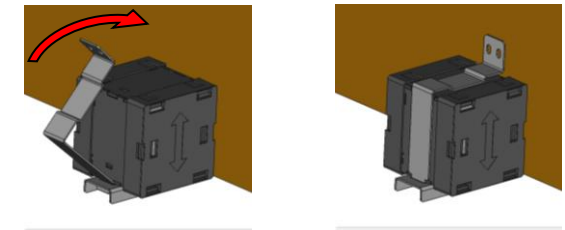
### 【製品の仮置き】

台座金具の上に矢印面が側面になるよう製品を仮置きしてください。  
※この際に製品が落下しないよう注意してください。



### 【留め金具の取り付け】

留め金具を台座金具に引っ掛け、付属のビスで床梁に製品を固定してください。



### 【施工後の確認】

製品が正しく取り付けられているか確認してください。