

# 実棟受託測定のご案内

防音材開発で培った測定・分析技術をもとに実棟の音響性能を評価致します

問い合わせから結果報告の流れ

お問い合わせ  
打ち合わせ

測定お申し込み  
手続き

建物の  
測定/分析

結果のご報告

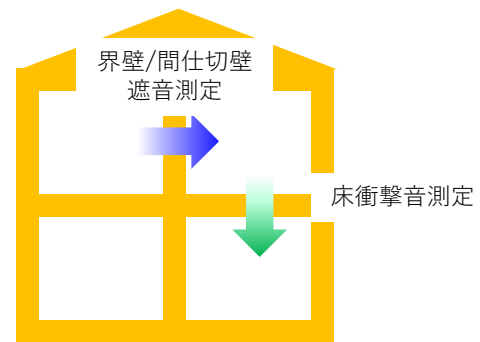
測定内容

## 界壁/間仕切壁 遮音測定

大音量スピーカーと騒音計を用いて集合住宅など建築物 2 室間の  
室間音圧レベル差 (D等級) を測定します。(JIS A 1417:2000準拠)  
D等級が高いほど隣室の会話やテレビ音が聞こえ難くなります。

## 床衝撃音測定

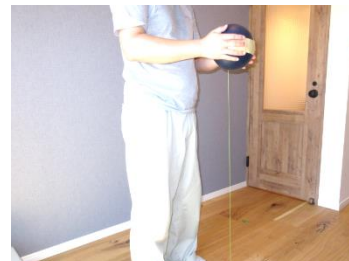
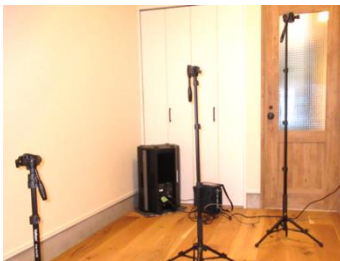
タッピングマシンやインパクトボールを用いて集合住宅など建築物  
の床衝撃音遮断性能 (LL等級/LH等級) を測定します。(JIS A 1418  
JIS A 1419準拠)  
LL/LH等級が低いほど上階の音が聞こえ難くなります。



大音量スピーカー

タッピングマシン (軽量衝撃源)

インパクトボール (重量衝撃源)



測定手順 & 時間 (※1箇所目安)

音響機材搬入  
セッティング  
(30分)

測定  
(30分/箇所)

撤収  
(30分)

※参考時間

注意事項

- ・スムーズに行なうため、平面図や断面図などの図面を前もってご送付願います
- ・室外騒音 (重機が動いている等) が大きい場合は、作業を中断して頂く必要があります
- ・大きな音や衝撃音が発生します
- ・遠方の場合は、機材を前もって発送させて頂くケースがあります
- ・竣工前の一部壁や扉がない場合や、測定室に建築資材が置かれている場合は正確に測定できません
- ・電源をお借りさせて頂きます
- ・現場確認のため、写真を撮らせて頂きます

イイダ産業株式会社  
IIDA INDUSTRY CO.,LTD

〒492-8446 愛知県稲沢市目比町一町割770-1  
TEL 0587-36-6100 / FAX 0587-36-6101  
URL <https://kenzai-rotex.jp/>