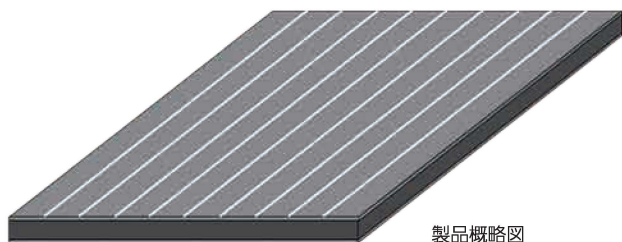


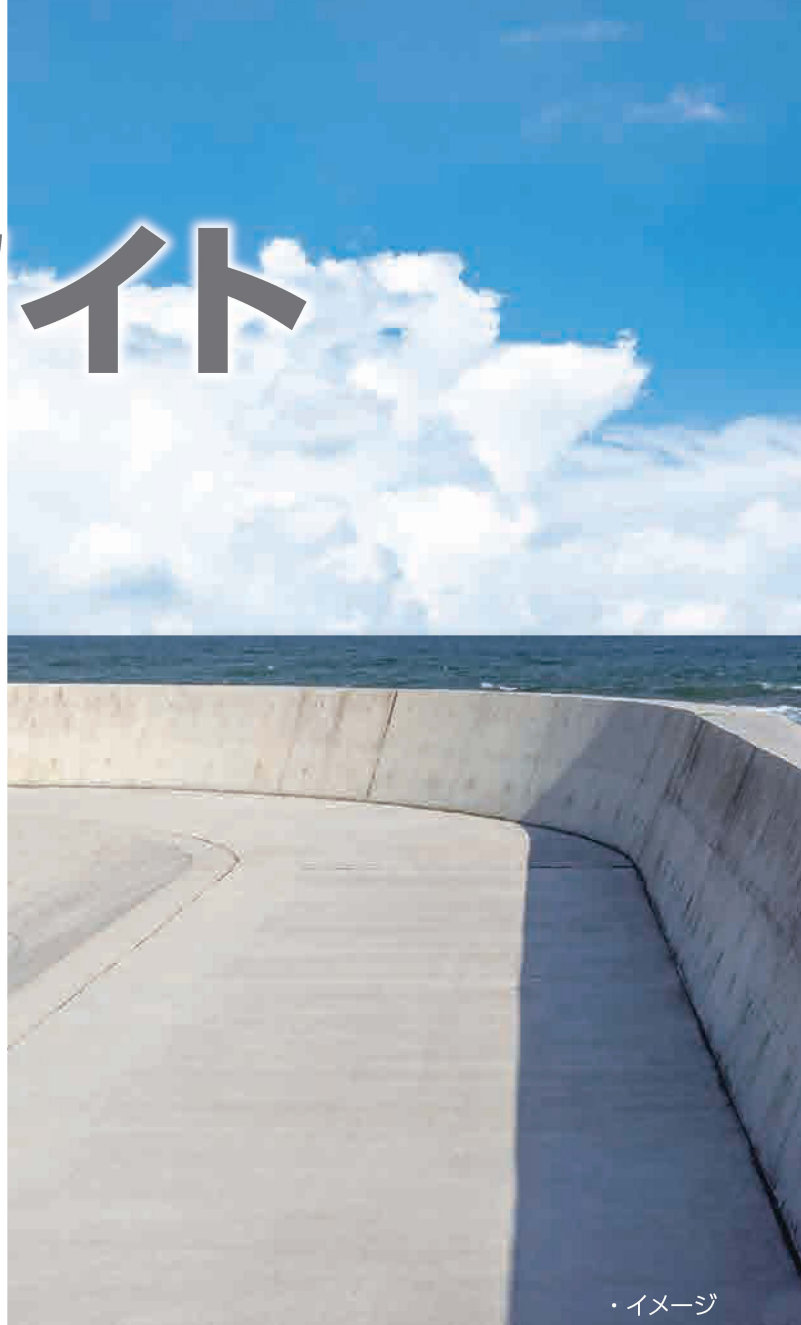
次世代瀝青質目地板

エラストイト NEXT

材料の70%以上がアスファルトで
防水性・耐腐蝕性が良く、
長期耐久性に優れています。
樹脂発泡粒や合成・天然繊維などの
配合により空隙を作り物性を
改良した新タイプの目地板です。



製品概略図

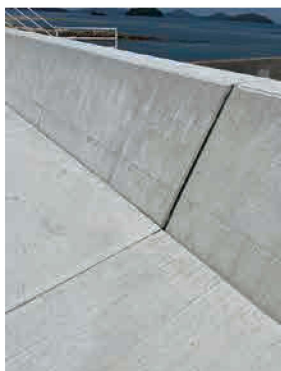


・イメージ

- **軽い!*** (重量: 10mm 7.5kg / 15mm 11.3kg / 20mm 15.0kg)
- **はみ出し量大幅減!***
- **従来の瀝青質目地板から高性能に進化!**
- **関係特許も取得** 特許番号 6813651号

※当社従来品と比較

施工例

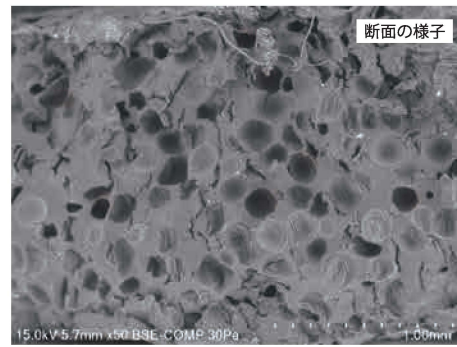


使用用途

護岸、ダム、用水路、貯水池、水路、道路
その他コンクリート構造物の目地

■寸法・規格

厚さ (mm)	10,15,20
長さ (mm)	1000
幅 (mm)	1000
重量 (kg)	10mm 7.5 / 15mm 11.3 / 20mm 15.0
製品加工	幅 50mm 以上に加工可能



■品質試験値

備考・試験概要	瀝青質目地材 (ASTM D-994)	エラストイトNEXT	瀝青繊維質目地材 (ASTM D-1751)	備考・試験概要
1/2圧縮強度 (N/mm ²)	7.0~8.5程度	3.50	0.689~8.61	1/2厚さに圧縮する時に 要する圧縮荷重
復元率 (%)		83	70以上	1/2厚さに圧縮した後、 10分後の回復率
はみ出し (mm)		2.0	6.4未満	試験片の3方を閉じ 1/2厚さに圧縮した時の はみ出し量
吸水率 (%)	1.0~4.0程度	2.8	20以下	21.1±3℃の水中に24時間 浸漬後の吸水率
瀝青質含有率 (%)	70~80程度	80	35以上	全重量に対する アスファルト含有量の割合
密度 (g/cm ³)	1.0程度	0.67	0.304以上	

※上記数値は試験値であり、保証値ではありません。

※瀝青質目地材はASTM D-994に対応した試験のため、回復率、はみ出しは規定されておりません。

(ASTM D-994: 瀝青質目地材対応規格、ASTM D-1751: 瀝青繊維質目地材対応規格)

■取扱い・施工上の注意事項

- ①長期間屋外に置かないでください。長期間片面暴露すると日射面のアスファルトフェルトが収縮し、そり上がることがあります。屋外に長期間保管する場合は必ずシートなどで遮蔽してください。
- ②平滑な地面以外の所ではコンパネなどを敷き歪曲しないようにしてください。
- ③アスファルトを使用しておりますので、夏期は軟らかく、冬期は割れやすくなる場合がありますので、取扱いには十分注意してください。
- ④取付けの時は目地幅が完全に露出しているようにセットしてください。コンクリートやモルタルが部分的にでも目地材を覆っていると不均等圧縮となり部分的に大きくはみ出すことがあるので、特に注意してください。
- ⑤エラストイトNEXTとコンクリート面との貼り合わせにはコンクリート釘を使用してください。
※場合により、仮止めに両面プチルテープ(古藤工業株式会社 品番:W513)を推奨。

■製造元  **七王工業株式会社**

■販売元  **堺商事株式会社**

東京支店 〒141-0032 東京都品川区大崎1-11-2(ゲートシティ伏崎イーストタワー23F)
Tel 03-5437-5671(ダイヤルイン) fax 03-5437-5718

本社 〒530-0005 大阪市北区中之島3-2-4(中之島フェスティバルタワー・ウエスト16F)
Tel 06-7166-6180(代表)

名古屋営業所 〒460-0002 名古屋市中区丸の内3-19-5(FLEZIO LAビル9F)
Tel 052-951-4591(代表)

北海道営業所 〒066-0077 北海道千歳市上長都2番24号
Tel 0123-26-0155(代表)

福岡営業所 〒810-0001 福岡市中央区天神4-4-24(新光ビル)
Tel 092-781-0954(代表)

■お問合せ先