

プラスチック加圧発泡目地

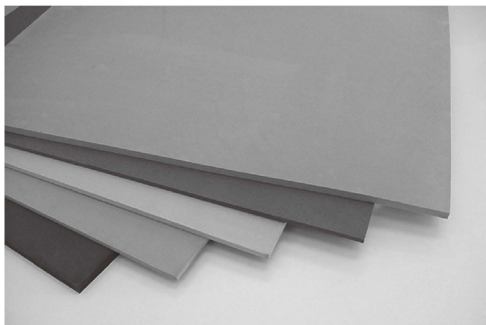
ウルトラ

# 目地タイト



堺商事株式会社

# 樹脂発泡体 **ウルトラ目地タイト**



ウルトラ目地タイトは、均一で微細な独立気泡構造のポリエチレン樹脂発泡体です。

軽量且つ圧縮強度を有し、吸水性が少なく、耐薬品性に優れたコンクリート伸縮目地材です。

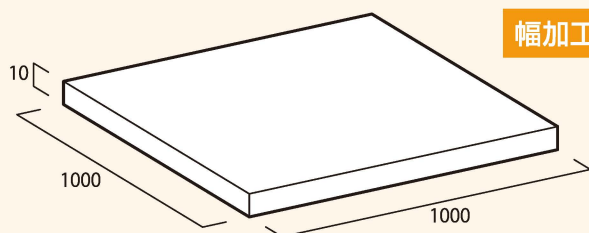
## ウルトラ目地タイトの特長

- ① 弾性に富む** ゴムに似た弾性に富み、コンクリート・防音壁等の膨張・収縮に対し非常になじみが良く、隙間の空く心配がありません。
- ② 耐久性に優れている** 耐候性・耐薬品に優れています。
- ③ 透水性・透湿性に優れている** 独立気泡でセルが非常に小さいために、透水量、透湿量が少なくなっています。
- ④ 軽くて、しかも作業性が良い** 瀝青系の目地板より軽量で、作業時の取扱い・運搬時あるいは切断等の加工も容易で作業性が向上します。
- ⑤ 復元力に優れている** 独立気泡で発泡されているため、高い緩衝性能及び復元性能を有しています。
- ⑥ へたりやはみだしが少ない** 独立気泡のため圧縮に対するはみだしやへたりが少なく、水密性に富み、事故防止につながります。
- ⑦ 耐寒性に優れている** 冬期間でも夏期間でもほとんど同じやわらかさを保っています。
- ⑧ 難燃性に優れている** 特殊難燃剤を配合しているウルトラ目地タイトNNN型は融点・発火点が高く難燃性に優れています。特に溶接の火花が散る作業現場および難燃性を必要とする構造物の目地材として使用されます。

## 製品加工

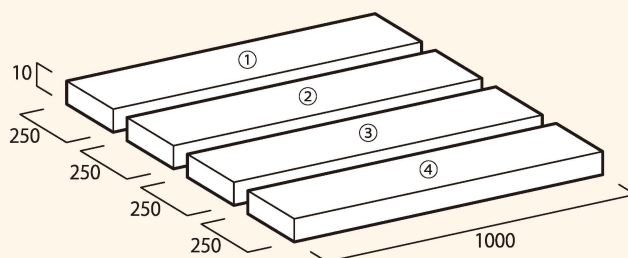
現場のニーズに合わせたカット加工が可能です。

基本サイズ 厚10mm 幅1M×長さ1M



幅加工(例)

加工サイズ 厚10mm 幅250mm×長さ1Mを4本



※厚み・幅・長さについては5mm単位での加工が可能です

## 規格値

※下記数値は実測値の平均であり保証値ではありません。

T型 8倍発泡 1m×1m t=10,20mm		色
	東京都規定	黒
50%圧縮応力 N/mm <sup>2</sup> (kgf/cm <sup>2</sup> )	0.3(3以上)	
復元率 %	90以上	
はみ出し量 mm	3以下	
吸水量 %	1以下	
見かけ密度 g/cm <sup>3</sup>	0.11以上	
K型 11倍発泡 1m×1m t=10,20mm		色
	社内規定	グレー
50%圧縮応力 N/mm <sup>2</sup> (kgf/cm <sup>2</sup> )	0.15(1.5以上)	
復元率 %	95以上	
硬度	40以上	
見かけ密度 g/cm <sup>3</sup>	0.06以上	
N型 15倍発泡 1m×1m t=10,20mm		色
	社内規定	グレー
50%圧縮応力 N/mm <sup>2</sup> (kgf/cm <sup>2</sup> )	0.15(1.5以上)	
復元率 %	95以上	
硬度	40以上	
見かけ密度 g/cm <sup>3</sup>	0.06以上	
S型 20倍発泡 1m×1m t=10,20mm		色
	社内規定	グレー
50%圧縮応力 N/mm <sup>2</sup> (kgf/cm <sup>2</sup> )	0.13(1.3以上)	
復元率 %	95以上	
硬度	30以上	
見かけ密度 g/cm <sup>3</sup>	0.04以上	
SS型 30倍発泡 1m×1m t=10,20mm		色
	社内規定	グレー
50%圧縮応力 N/mm <sup>2</sup> (kgf/cm <sup>2</sup> )	0.1(1.0以上)	
復元率 %	95以上	
硬度	20以上	
見かけ密度 g/cm <sup>3</sup>	0.03以上	
NNN型 30倍発泡 1m×1m t=10,20mm		色
	社内規定	グレー
圧縮強さ N/mm <sup>2</sup> (kgf/cm <sup>2</sup> )	0.1(1.0以上)	
復元率 %	95以上	
硬度	20以上	
見かけ密度 g/cm <sup>3</sup>	0.03以上	
難燃性(UL94)	HF-1認定	

## 専用接着剤

主成分	ゴム系
標準塗布量	150-200g/m <sup>2</sup> (片面)
塗布方法	刷毛塗布・コテ塗布
標準乾燥時間	(自然乾燥)20-30分
荷姿	4kg缶・15kg缶

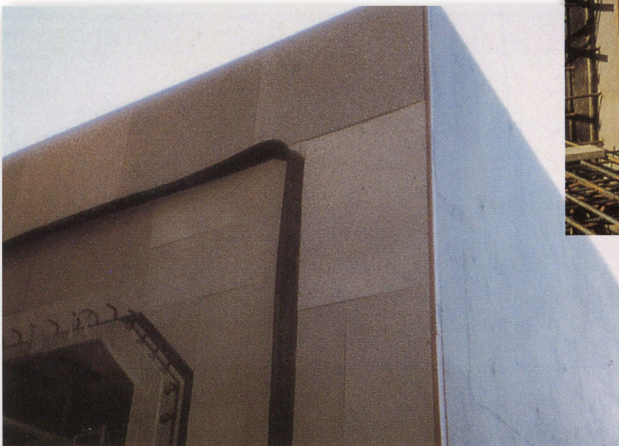
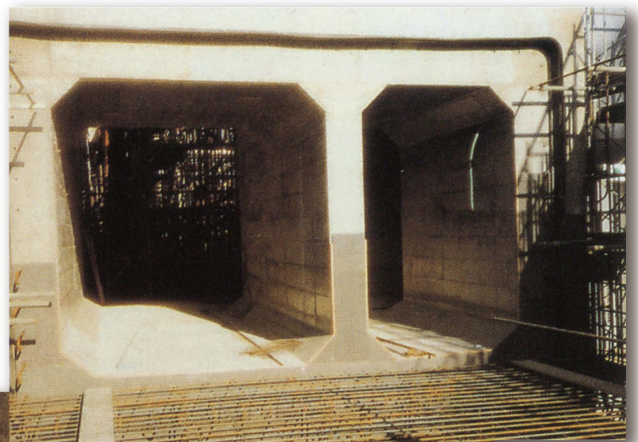
【用途】●施工現場での目地材の貼り合わせやコンクリートへの仮止め等

【注意事項】●可燃性溶剤を使用していますので、取り扱い時は火気厳禁です。

●取り扱い場所には局所排気装置を設けて充分換気してください。●直射日光や雨水を避けて、換気の良い5～35℃の所で保管してください。●一度開封した製品は必ず密栓してください。●開封後はなるべく早く使い切ってください。●ご使用に際しましては、直接皮膚につかないようにしてください。●その他のご使用上の注意に関しては、SDSをご参照ください。

## ウルトラ目地タイトの用途

- 1 護岸工事のコンクリート伸縮目地
- 2 水路等のプレスカスト品のジョイント部分
- 3 架橋、道路建設のコンクリート伸縮目地
- 4 防音壁用の伸縮目地
- 5 止水板のバックアップ材
- 6 難燃性を必要とする伸縮目地
- 7 その他コンクリート建造物の伸縮目地



### ■ 発売元



堺商事株式会社

〒141-0032 東京都品川区大崎1-11-2 (ゲートシティ大崎 イーストタワー23F)  
Tel 03-5437-5671 (ダイヤルイン) fax 03-5437-5718

本 社 〒530-0005 大阪市北区中之島3-2-4 (中之島フェスティバルタワー・ウエスト16F)  
Tel 06-7166-6180 (代表)

名古屋営業所 〒460-0003 名古屋市中区丸の内3-19-5 (FLEZIO LAビル9F)  
Tel 052-951-4591 (代表)

北海道営業所 〒066-0077 北海道千歳市上長都2番24号  
Tel 0123-26-0155 (代表)

福 岡 営 業 所 〒810-0001 福岡市中央区天神4-4-24 (新光ビル)  
Tel 092-781-0954 (代表)

### ■ 問合せ先